

# SEMINARIO INTERNACIONAL DE LOGÍSTICA: HACIA UN PLAN NACIONAL DE COMPETITIVIDAD



**SE**

Políticas Públicas para el desarrollo de la Logística y la  
Gestión de la Cadena de Suministro en México

Subsecretaría de Industria y Comercio  
Dirección General de Comercio Interior y Economía Digital  
Dirección de Modernización del Comercio y los Servicios

[www.elogistica.economia.gob.mx](http://www.elogistica.economia.gob.mx)

Buenos Aires, Argentina  
22 de septiembre 2014

## 1) Agenda de Competitividad en Logística

## 2) Proyectos de impacto nacional

- **Desempeño en las cadenas de suministro 2008-2009**
- **Portal DNA en Logístik**
- **Sello de Confianza en Procesos Logísticos en México**
- **Ordenamiento Territorial Logístico de la Región Centro País**
- **Comité de Gestión por Competencias para la Logística**

## 3) Proyectos en marcha

## 4) Conclusiones



# Introducción



- 1) En el ámbito de la logística, México cuenta con diversas ventajas competitivas entre las que sobresalen:

11,000 kilómetros de litorales en los océanos Pacífico y Atlántico

3,000 kilómetros de frontera con el mercado más grande del mundo

Acuerdos comerciales con 42 países  
(Mercado potencial de mil millones de consumidores)



- 2) Para poder aprovechar las ventajas y mejorar el desempeño logístico del país es necesario trabajar en diversos ámbitos más allá de la infraestructura física.
- 3) La SE cuenta con la Agenda de Competitividad en Logística que busca la facilitación comercial, la mejora de la oferta de servicios logísticos, así como fomentar la cultura logística en las empresas, con el objetivo de posicionar al país como un hub de servicios logísticos de clase mundial.

# Introducción

- 1) De acuerdo al Índice de Desempeño Logístico del Banco Mundial 2010, México ocupa la posición 50 de 155 países, lo cual representó una mejora respecto a la versión 2007 donde México ocupaba el lugar 56 de 150 países.



SECRETARÍA  
DE ECONOMÍA

SE

ÁMBITO	LUGAR/155
Aduanas	62
Infraestructura	44
Embarques Internacionales	77
Competencia Logística	44
Trazabilidad y Seguimiento	45
Tiempos	54

- 2) El sector privado puede incidir de manera directa en dos de los cinco factores que determinan el costo logístico.



Fuente: Connecting to Compete 2007, Trade Logistics in the global Economy. World Bank



## Misión

*Desarrollar los servicios logísticos de México, en el interior y en el exterior, a nivel “Clase Mundial”.*

## Visión

*Que México sea reconocido en 2020 como un país que maximizó el aprovechamiento de su ventaja geográfica y sus negociaciones comerciales haciendo de la logística un pilar para impulsar su competitividad.*

# Estrategias de la ACL 08-12:



Promover la creación de una mayor y mejor oferta de servicios logísticos en México



Promover la incorporación de mejores prácticas en la gestión logística en las empresas



Posicionar a México internacionalmente como centro logístico de clase mundial



Promover adecuaciones logísticas en operaciones e infraestructura para lograr facilitación comercial



Promover la certificación en calidad de los operadores logísticos



Fomentar el incremento de la formación de capital humano con capacidades en servicios logísticos



Mejorar la coordinación entre los gobiernos federal y locales y la iniciativa privada



SE

# Participantes en el desarrollo de la ACL



# Índice



SE

## 1) Agenda de Competitividad en Logística

## 2) Proyectos de impacto nacional

- Desempeño en las cadenas de suministro 2008-2009
- Portal DNA en Logístik
- Sello de Confianza en Procesos Logísticos en México
- Ordenamiento Territorial Logístico de la Región Centro País
- Comité de Gestión por Competencias para la Logística

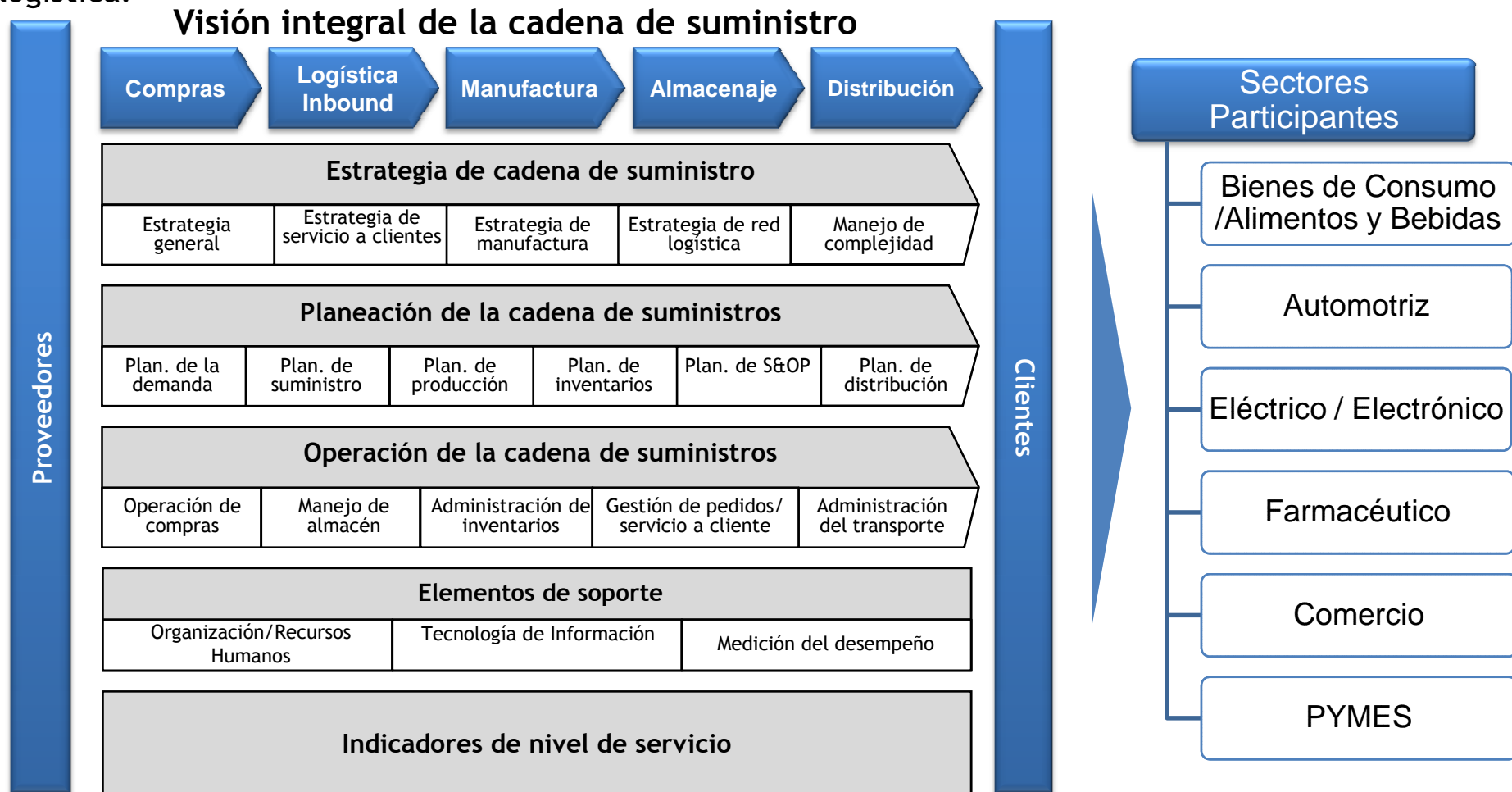
## 3) Proyectos en marcha

## 4) Conclusiones



# Evaluación del Desempeño de las Cadenas de Suministro en México 2008

Se lanzó una encuesta con una visión integral de la cadena de suministro, la cual se aplicó a 6 sectores, seleccionados de acuerdo a su importancia como sector así como su relevancia y su complejidad logística.



Se estima que el 65% del gasto logístico de México, excluyendo la industria petrolera, es representado por estos sectores.

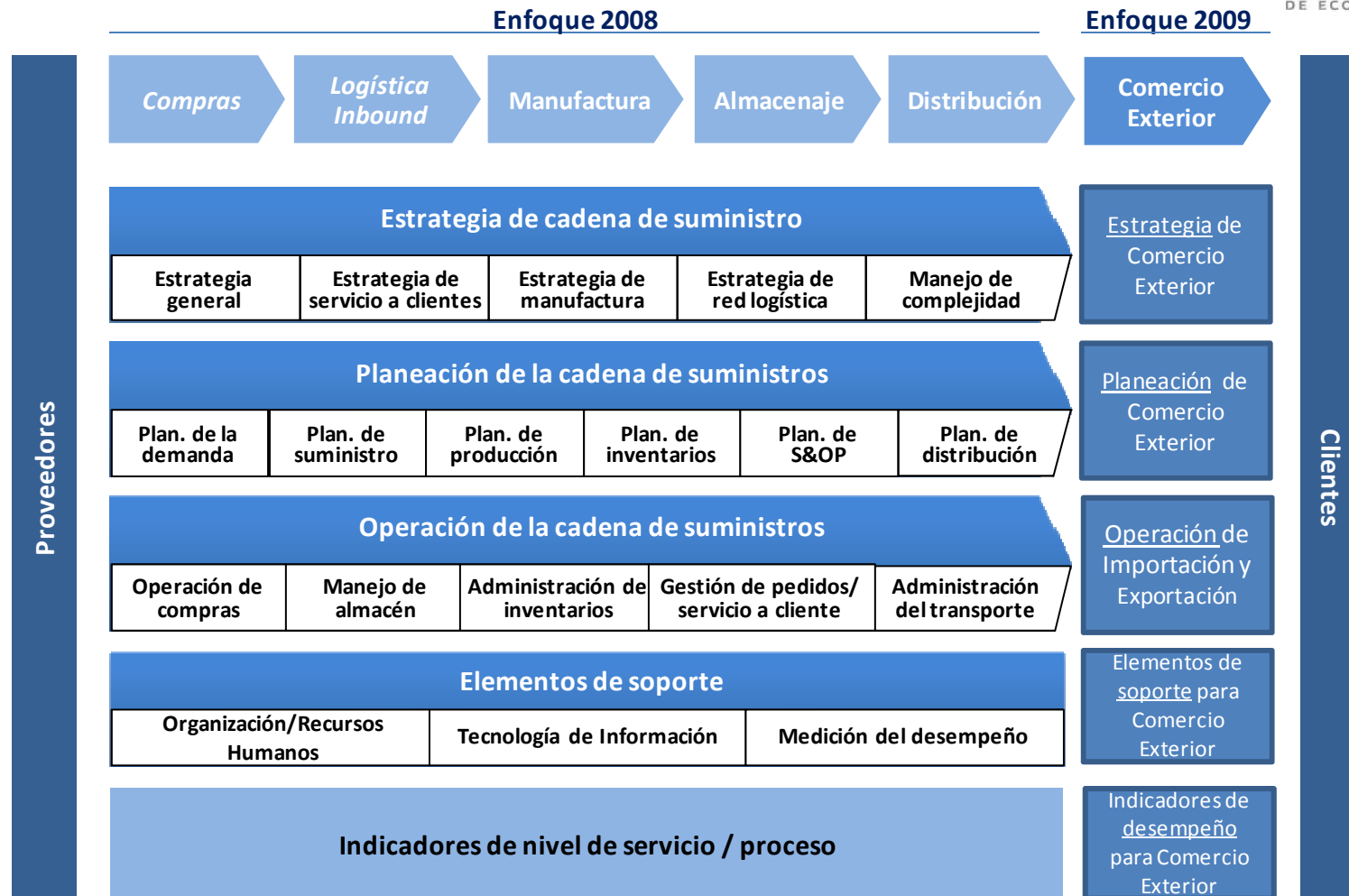
# Evaluación del Desempeño de las Cadenas de Suministro en México 08-09

El enfoque 2009 del estudio añade a las dimensiones y categorías base, señaladas en la primera parte, la perspectiva del comercio exterior, en cuanto a su: estrategia, planeación, operación de importación y exportación, elementos de soporte y finalmente indicadores de desempeño.



SECRETARÍA DE ECONOMÍA

SE



Proveedores

Clientes

# Empresas participantes 2008-2009

Bienes de consumo / Alimentos y bebidas		
2008	2009	Ambos Años
Alen	Bonafont	L'Oréal
Gamesa	Alimentos Capullo	Bacardi
La Costeña	General Mills	Nestlé
Kellogg's	Fábrica de Jabón La Corona	Productos Gatorade
Kimberly Clark	Alpura	Unilever
SC Johnson	Cambell's	Qualtia Alimentos
Herdez		Jumex
Wrigley		Procter and Gamble
Accel Logística <sup>1)</sup>		

Automotriz		
2008	2009	Ambos Años
Lear	Scania	International
	Freightliner	
	Rassini Frenos	
BMW	Toyota	
		Metalsa
Suzuki	Robert Bosch	
Cummins	Valeo Delmex de Juárez	Federal Mogul
KUO (Desc) Automotriz Aftermarket		

Comercio		
2008	2009	Ambos Años
Chedraui	El Palacio de Hierro	Comercial Mexicana
Electrónica Steren	Radio Shack	Woolworth
Farmacias Benavides		Wal-Mart

Farmacéutico		
2008	2009	Ambos Años
Maypo Teva	Novartis Pfizer	Johnson & Johnson
Probiomed	Bayer	Becton Dickinson

Electrónico / Eléctrico		
2008	2009	Ambos Años
Plexus	Ericsson Telecom	IBM
LG Electronics	Sony	
Grupo Calorex	Tyco Electronics Bosch electrodomésticos	Dell
	Fisher & Paykel	Nextel

Operadores Logísticos		
2008	2009	Ambos Años
	Market Enterprise Connecting Group Estafeta UNNE Borderless Consulting Group	Accel Logística <sup>1)</sup>

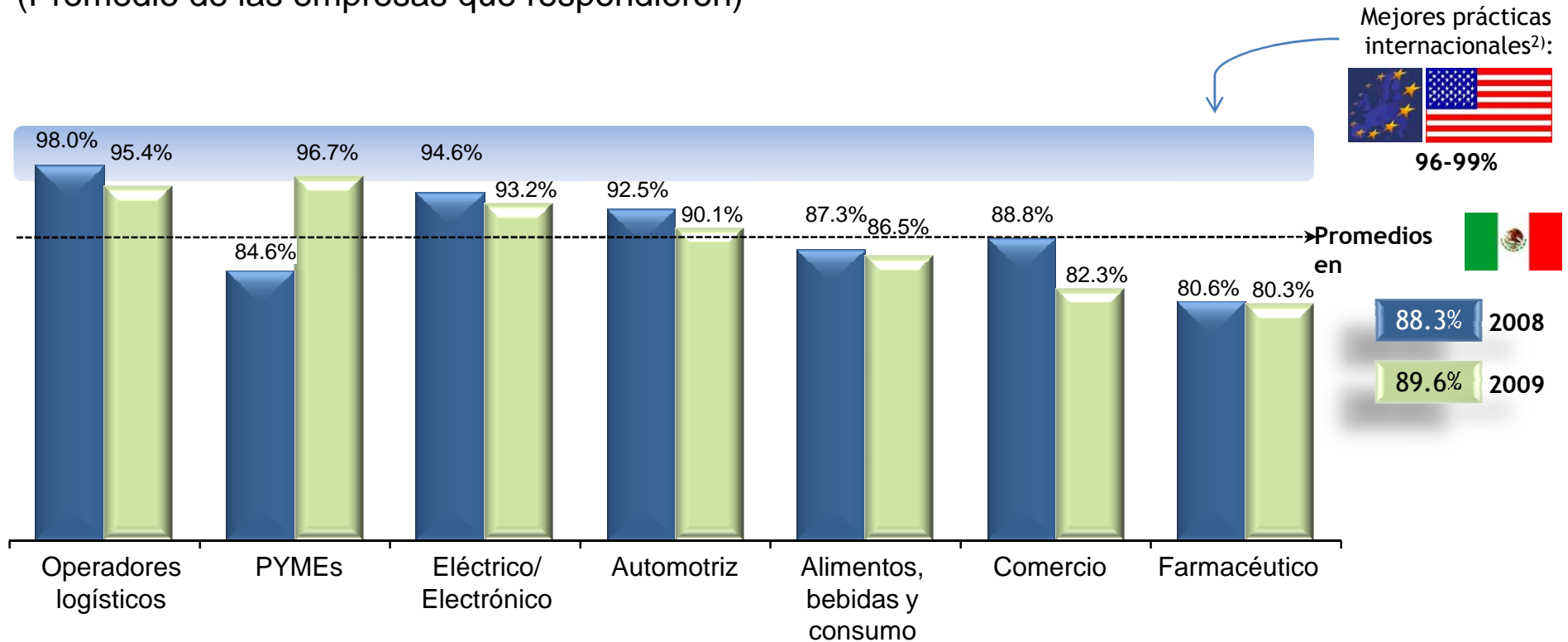
Pymes		
2008	2009	Ambos Años
Rebozos Tenancingo	Perfumerie Versailles	Tabacos del Pacífico Norte
Conservas la Abejita		
Tiendas Garcés		
Salsa Huichol		
Súper Sn.Fco Asís		
Dist. Alim. del Centro		Productos Cárnicos Santa Cecilia
Forgamex		
Mercado de Ab. Estrella		
Corporación Castañeda		

**El gasto logístico de las empresas encuestadas asciende a un estimado de cerca del 10% del total del gasto logístico de los sectores evaluados**

Nota: (1) Accel Logística es una compañía de 3PL; sin embargo para 2008 se tomó en cuenta en el sector de Bienes de Consumo/Alimentos y Bebidas debido a que llenó su encuesta orientada a clientes de este sector

# Resultados encuesta 2008 vs 2009

**Porcentaje de órdenes perfectas<sup>1</sup> por sector**  
(Promedio de las empresas que respondieron)



En términos de órdenes perfectas, se presenta una mejora de 1.3 pp contra 2008, promediando 89% en 2009

Nota: 1) Porcentaje de órdenes que cumplen en cantidad, tiempo y calidad con los requerimientos del cliente

2) Basado en estudios internacionales de A.T. Kearney

Fuente: Encuesta de evaluación de Cadenas de Suministro en México 2008 y 2009, Análisis A.T. Kearney

# Nivel de Servicio

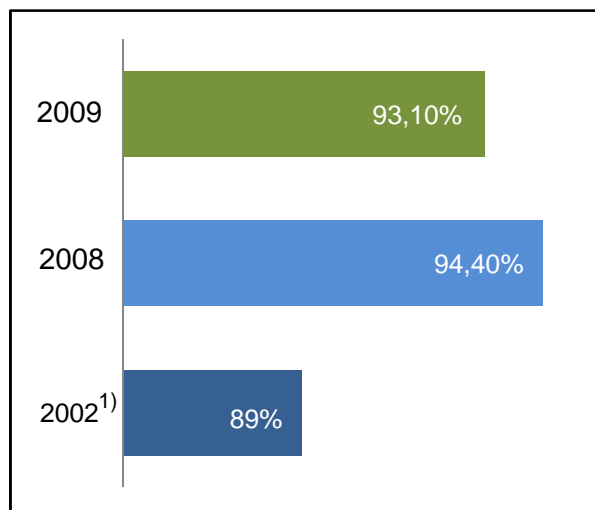


SECRETARÍA  
DE ECONOMÍA

SE

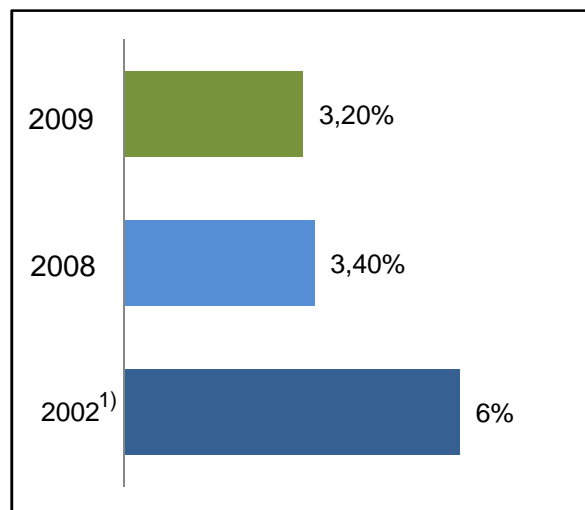
México ha mejorado sus niveles de servicio logístico en los últimos años.

## Porcentaje de órdenes completas



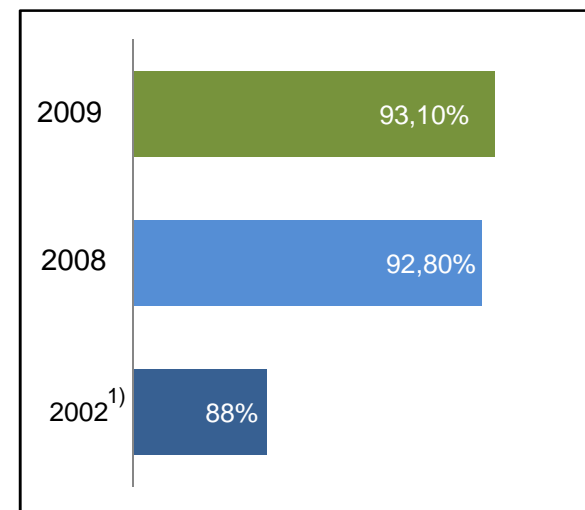
1.3 pp de retroceso

## Porcentaje de órdenes con devoluciones



0.2 pp de mejora

## Porcentaje de órdenes a tiempo



0.3 pp de mejora

Notas: (1) Encuesta llevada a cabo por A.T. Kearney en el 2002 con 16 compañías mexicanas  
Fuente: Encuesta de evaluación de Cadena de Suministro en México 2008 y 2009, Análisis A.T. Kearney

# Cifras relevantes

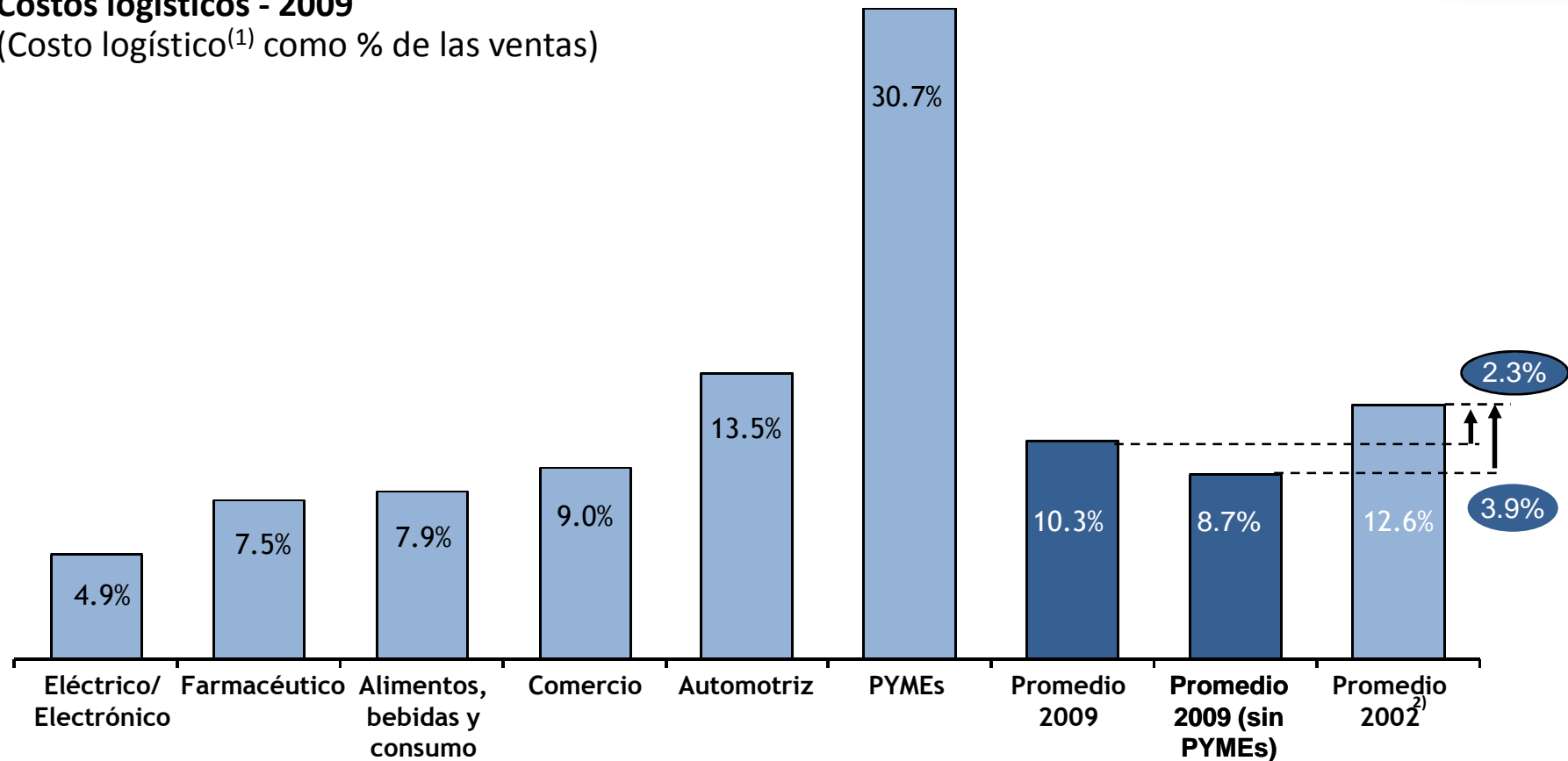
(contexto Nacional)



SECRETARÍA  
DE ECONOMÍA

SE

## Costos logísticos - 2009 (Costo logístico<sup>(1)</sup> como % de las ventas)

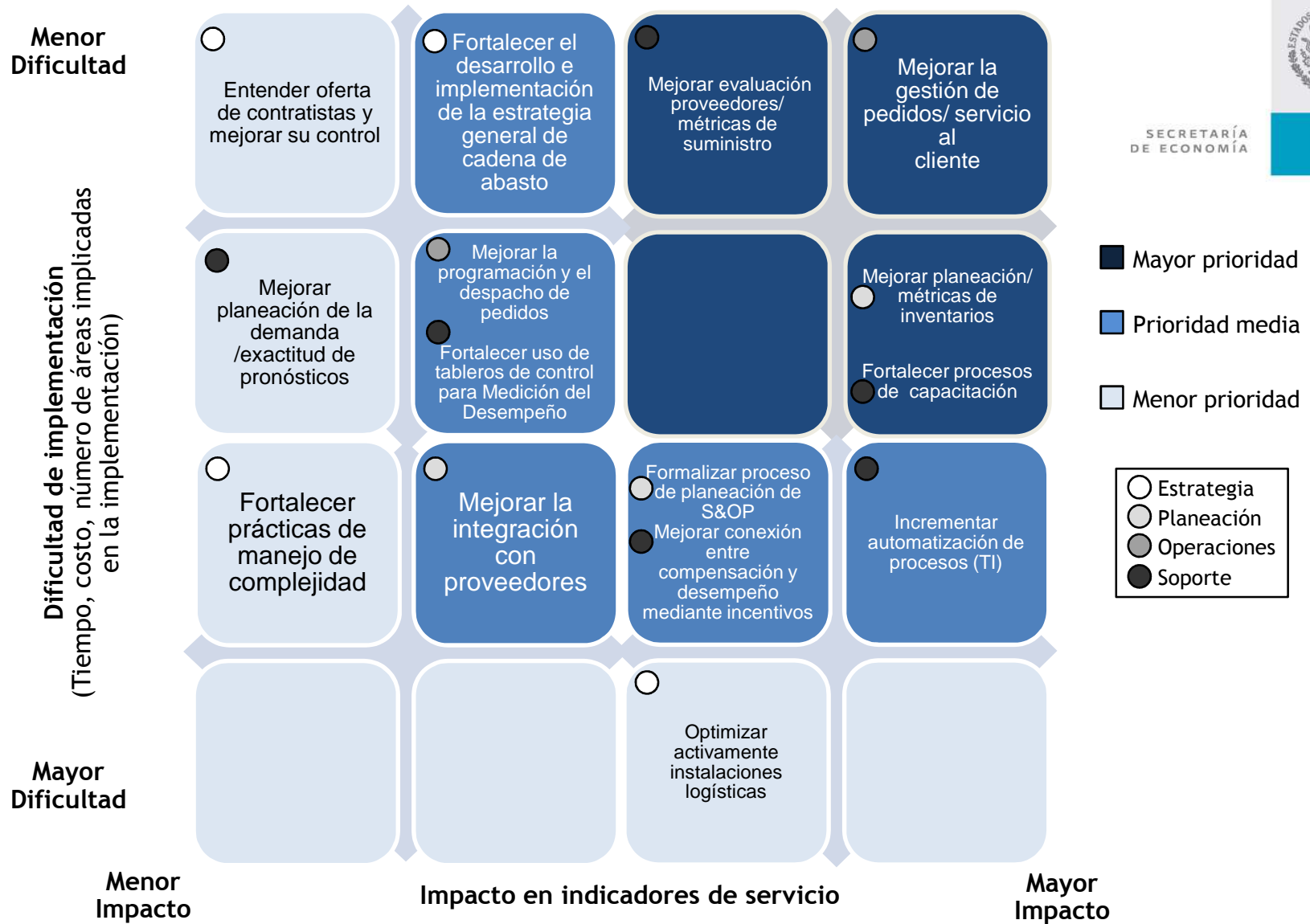


Nota: 1) Costo anual de almacenar, distribuir y logística inversa

2) Encuesta llevada a cabo por A.T. Kearney en el 2002 con 16 compañías mexicanas

Fuente: Encuesta de evaluación de Cadenas de Suministro en México 2009, Análisis A.T. Kearney  
Subsecretaría de Industria y Comercio

# Prioridades de Enfoque 2008



SECRETARÍA DE ECONOMÍA

SE



## 1) Agenda de Competitividad en Logística

## 2) Proyectos de impacto nacional

- Desempeño en las cadenas de suministro 2008-2009
- Portal DNA en Logístik
- Sello de Confianza en Procesos Logísticos en México
- Ordenamiento Territorial Logístico de la Región Centro País
- Comité de Gestión por Competencias para la Logística

## 3) Proyectos en marcha

## 4) Conclusiones





SECRETARÍA  
DE ECONOMÍA

SE

# Diagnóstico Net Anáhuac en LogístiK

El portal que te ayuda a evaluar y mejorar tu logística,  
acercándote expertos, métodos y herramientas.

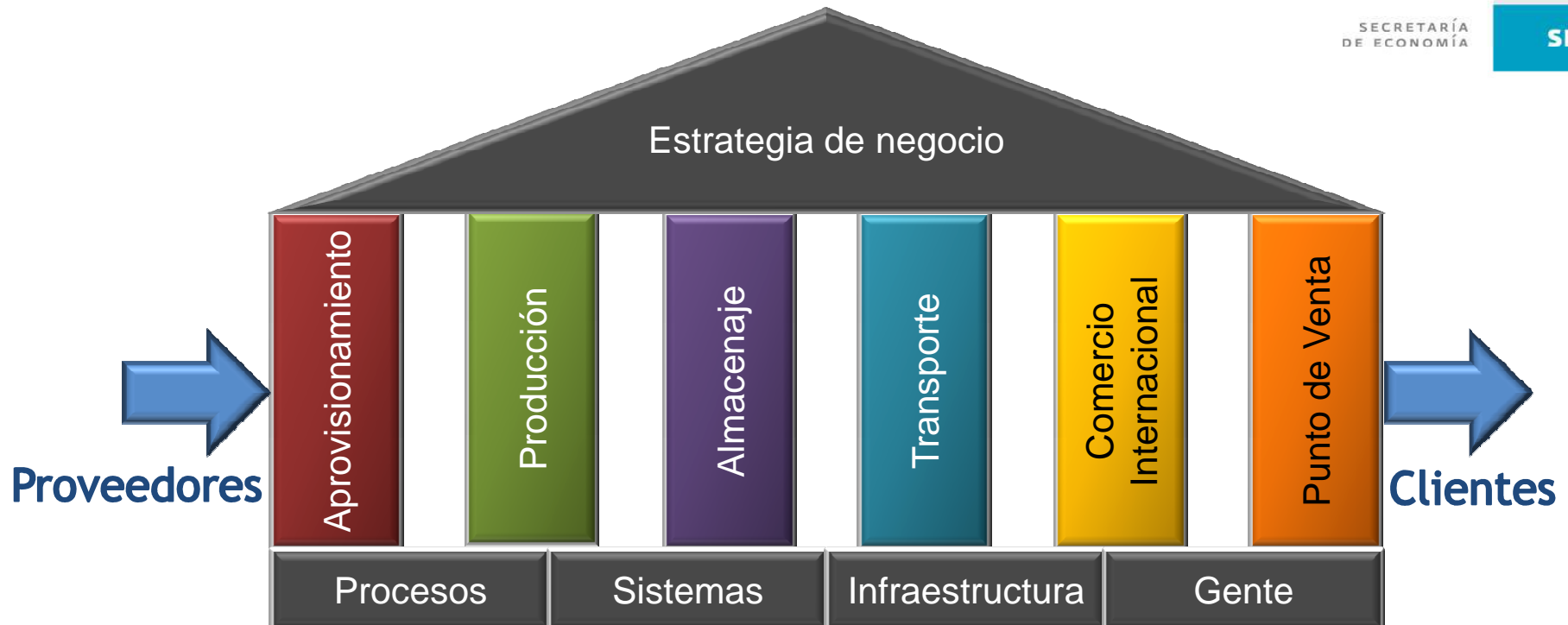
[www.dnalogistik.com](http://www.dnalogistik.com)

# Modelo DNA



SECRETARÍA  
DE ECONOMÍA

SE

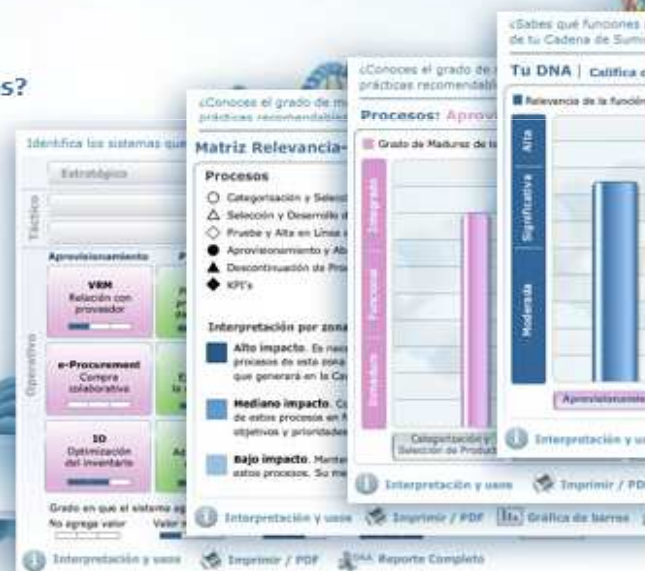


# Bienvenido

**El portal que te ayuda evaluar tu logística y a desarrollar proyectos para mejorarla.**

- ¿Qué funciones son relevantes para eficientar tu Cadena de Suministro?
- ¿Has evaluado la madurez de tus procesos logísticos?
- ¿Identificas los sistemas que te pueden ayudar a mejorar tu logística?
- ¿Qué opciones de infraestructura logística has valorado?
- ¿Tu gente tiene el conocimiento y competencias logísticas adecuadas?

**¡Descubre las respuestas ahora!**



 **Iniciar sesión**

 **Regístrate ahora**

Comienza a disfrutar de todos los beneficios que te brinda el portal DNA en LogístiK.

 **Beneficios**

- Conocer tu naturaleza logística para priorizar esfuerzos
- Comparar tus procesos contra las mejores prácticas
- Obtener el mapa de sistemas logísticos que te agregan valor
- Reconocer las mejores opciones de infraestructura logística
- Capacitar a tu gente desarrollando proyectos logísticos

 **Transportation Efficiency and Productivity**

## Noticias

- DNA en LogístiK recibe nuevo subsidio Federal
- Vuelve a vivir la experiencia del Primer...
- Anuncia NetLogístiK nueva solución integral
- Crece la red de Aliados DNA en LogístiK

## Eventos

- International Logistic Summit México 2010
- Expo Manejo de Materiales México 2010
- FID 2010 - Demand Planning International...

[+ Más eventos](#)

## Casos de éxito

- Una experiencia automotriz excepcional con...
- Grupo Beristain Puebla desarrolla su...
- ALMER: Almacenadora Mercader
- Smith Drug Company



# Radiografía Logística

1. La relevancia de las funciones Logísticas
2. El mapa de sistemas de información que te agregan valor
3. La madurez de tus procesos Logísticos
4. Matriz R-M (Relevancia – Madurez) de tus procesos Logísticos

# Funciones y procesos que analiza el DNA

Almacenamiento	<ul style="list-style-type: none"><li>• Recibo</li><li>• Almacenamiento</li><li>• Control de Inventario</li><li>• Surtido Embarque</li><li>• Servicio de Valor Agregado</li></ul>
Aprovisionamiento	<ul style="list-style-type: none"><li>• Categorización y Selección de Producto</li><li>• Selección y Desarrollo de Proveedores</li><li>• Prueba y Alta en Línea del Producto</li><li>• Aprovisionamiento y Abasto</li><li>• Descontinuación de Producto</li></ul>
Comercio Internacional	<ul style="list-style-type: none"><li>• Planeación del Comercio Internacional</li><li>• Ejecución del Comercio Internacional</li><li>• Control del Comercio Internacional</li></ul>
Producción	<ul style="list-style-type: none"><li>• Surtimiento a Líneas de Producción</li><li>• Programación de la Producción</li><li>• Ejecución de la Producción</li><li>• Control de la Producción</li><li>• Envío de Producto Terminado al Proceso Cliente</li></ul>
Transporte	<ul style="list-style-type: none"><li>• Planeación de Embarques</li><li>• Selección de Transporte Carga y Documentación</li><li>• Monitoreo de Embarques</li><li>• Entrega a Clientes / Destino</li><li>• Pago de Fletes</li></ul>



SECRETARÍA  
DE ECONOMÍA

SE

# Visitantes de Portal DNA



Reporte estadístico del Portal

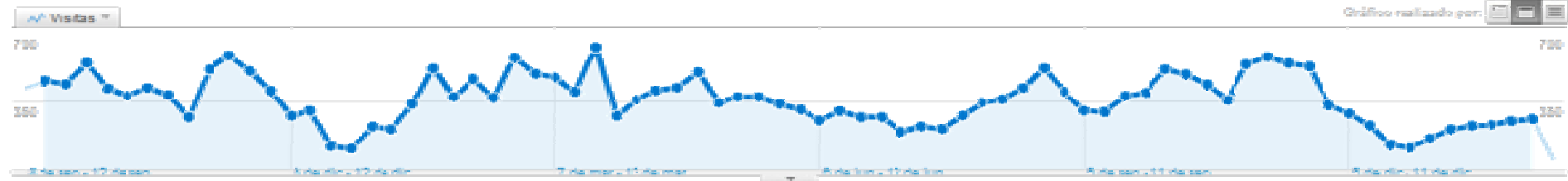
Período 08.09.09 a 15.02.11

Días desde el lanzamiento: 525



08/09/2009 - 14/02/2011

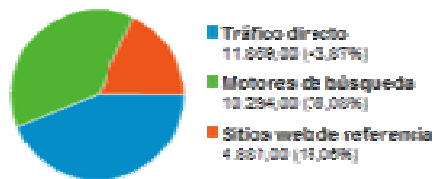
## Panel



## Uso del sitio

<b>27.034</b> Visitas	<b>45,39%</b> Porcentaje de rebote
<b>140.941</b> Páginas vistas	<b>00:08:28</b> Promedio de tiempo en el sitio
<b>6,21</b> Páginas/visita	<b>51,85%</b> Porcentaje de visitas nuevas

## Visión general de las fuentes de tráfico



[ver informe](#)

27,034 visitas. | 1,571 por mes.  
5.2 páginas/visita.  
45.4% de rebote.  
8.28 minutos/visita.  
51.9% de nuevas visitas.  
38.1% de tráfico por motores.

# Estadísticas de visitantes

Registros empresariales: **1,255**

Por país que generó el registro

País	No. Registros	%
México	1001	79.8%
Colombia	163	13.0%
Perú	20	1.6%
Ecuador	14	1.1%
Venezuela	8	0.6%
Chile	8	0.6%
Argentina	8	0.6%
Costa Rica	5	0.4%
Guatemala	4	0.3%
República Dominicana	4	0.3%
España	4	0.3%
Estados Unidos	3	0.2%
Puerto Rico	2	0.2%
Panamá	2	0.2%
El Salvador	2	0.2%
Bolivia	2	0.2%
Uruguay	1	0.1%
Honduras	1	0.1%
Egipto	1	0.1%
Nicaragua	1	0.1%
Comoras	1	0.1%
<b>Total general</b>	<b>1255</b>	<b>100.0%</b>



SECRETARÍA  
DE ECONOMÍA

SE



# Índice



SE

## 1) Agenda de Competitividad en Logística

## 2) Proyectos de impacto nacional

- Desempeño en las cadenas de suministro 2008-2009
- Portal DNA en Logístik
- Sello de Confianza en Procesos Logísticos en México
- Ordenamiento Territorial Logístico de la Región Centro País
- Comité de Gestión por Competencias para la Logística

## 3) Proyectos en marcha

## 4) Conclusiones





### **Objetivo general:**

Verificar, respaldar y promover la mejora de las prácticas logísticas a lo largo de los procesos de la cadena de suministro y los niveles de servicio ofertados por las empresas establecidas en México.

### **Alcance:**

La idea principal radica en que las empresas establecidas en México cuenten con un modelo de verificación que beneficie su desempeño logístico mediante:

- 1) el diagnóstico: a través de la identificación de los nichos de oportunidad de mejora al momento de ser evaluados
- 2) la implementación: a través de la mejora logística de las actividades clave y de soporte
- 3) la mejora continua: para diseñar e implementar las categorías adecuadas del sello de confianza, de acuerdo a las necesidades y requerimientos propios de las actividades clave.

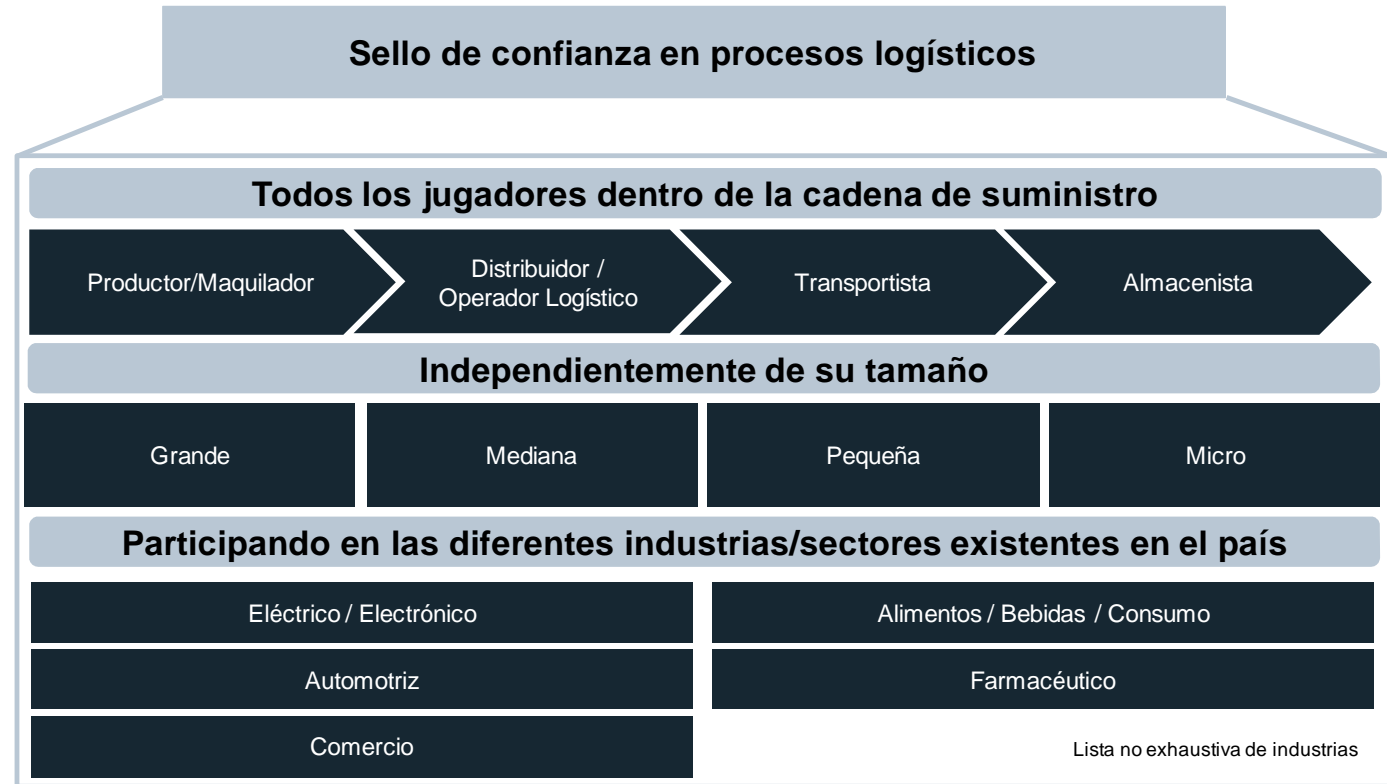
### **¿Qué es?**

Es una distinción que se les otorgará a las empresas del país, que mediante un proceso de evaluación, logren demostrar que cuentan con capacidades que les permitan mejorar sus indicadores de entregas completas y a tiempo, otorgando un mejor servicio al cliente, teniendo como resultado un incremento en la confianza ante sus clientes y proveedores.

¿A quién va dirigido el Sello?

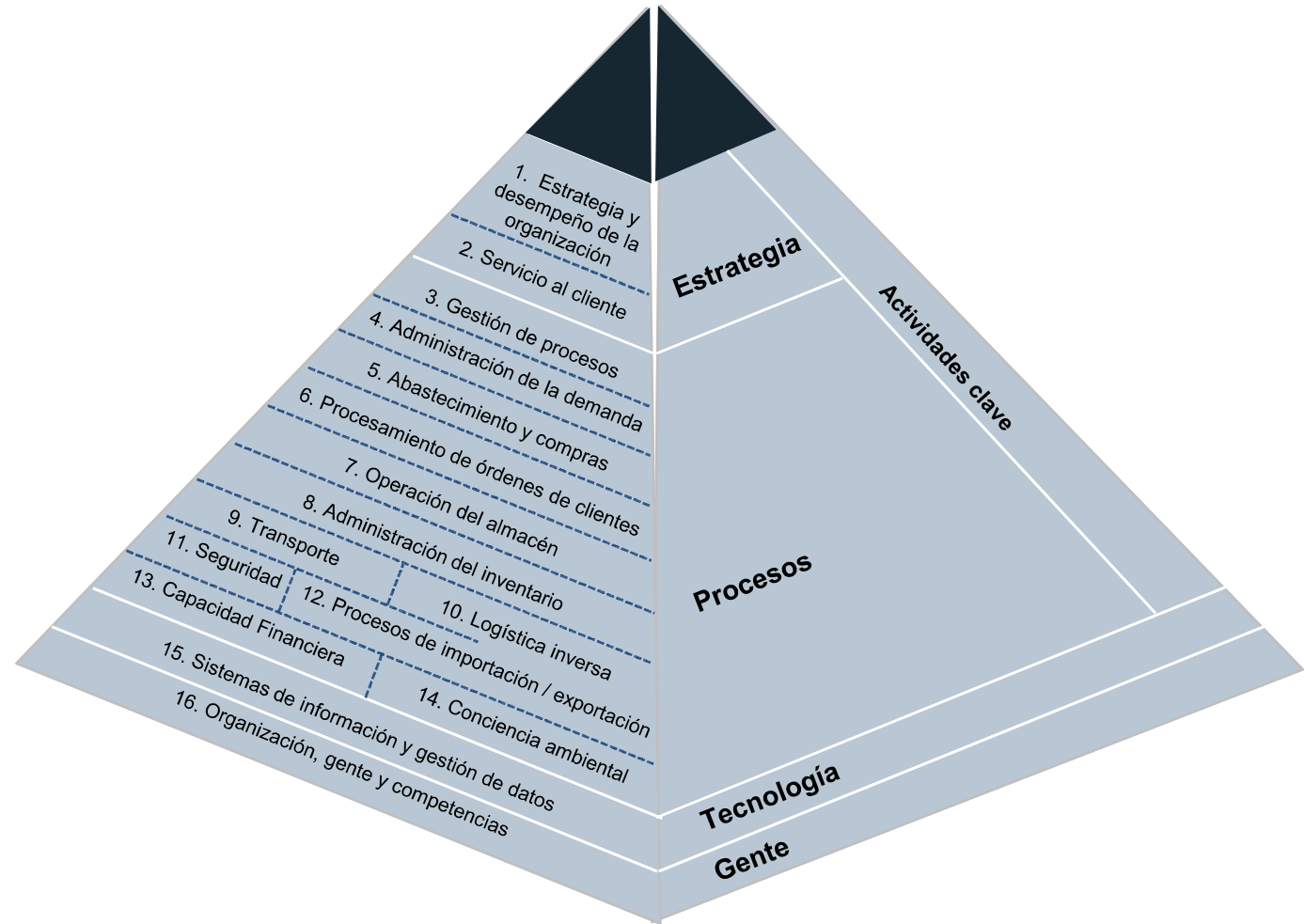


El alcance del sello de confianza tiene un enfoque general dado que busca mejorar la calidad de los servicios logísticos ofrecidos a lo largo y ancho de las diferentes cadenas de suministro existentes en el país.



El modelo cuenta con 16 capacidades las cuales serán evaluadas (según sea el caso) para la obtención del sello

Capacidades/actividades clave del sello



Nota: Las capacidades deberán de ser evaluadas / modificadas para mantenerlas actualizadas con las mejores prácticas



## Principales hallazgos por capacidad

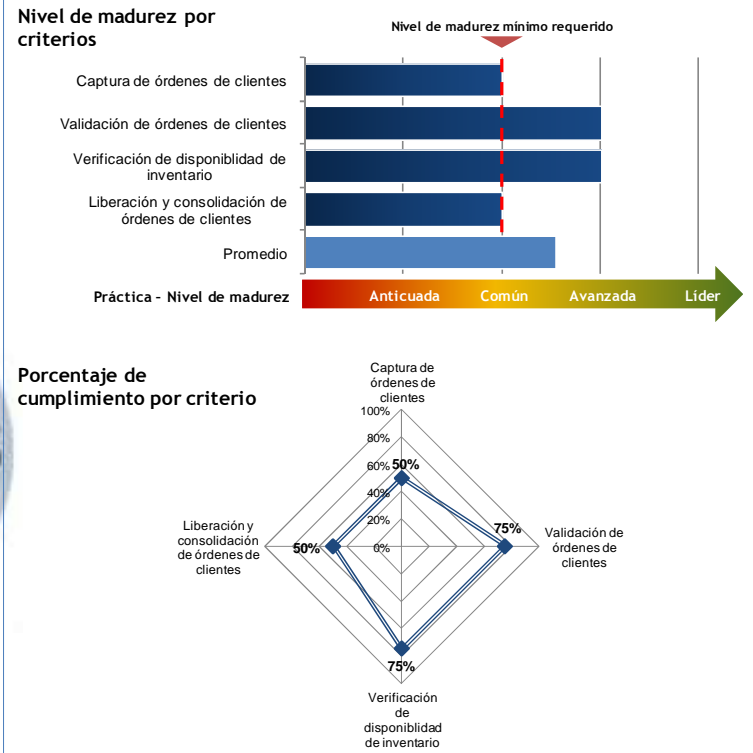
Capacidad 6:  
Procesamiento de órdenes de clientes

### Resultado

Nivel de madurez de la capacidad: 2.6	<ul style="list-style-type: none"> <li>Las prácticas dirigidas a Procesamiento de órdenes de clientes se encuentran en un nivel de madurez entre común y avanzadas. Los criterios con una práctica común son Captura de órdenes de clientes y Liberación y consolidación de órdenes de clientes</li> <li>Asimismo, los criterios con prácticas avanzadas son Validación de órdenes de clientes y Verificación de disponibilidad de inventario</li> </ul>
Porcentaje de cumplimiento: 63.8%	
Cumplimiento del nivel de madurez mínimo requerido: Sí	

### Oportunidades de mejora

- Reforzar la automatización en la recepción de ordenes de los clientes por medio de una interface web, con el fin de disminuir la intervención manual
- Utilizar un sistema que priorice la recepción de órdenes de clientes clave de acuerdo a la rentabilidad de los clientes y de acuerdo a los niveles de servicio
- Una vez recibidas las órdenes de clientes, permitir la reserva de inventario disponible de forma automática
- Generar de forma automática fechas promesa de entrega
- Reforzar la agilización de la liberación de órdenes de clientes de forma automática con base en fechas promesa de entrega y rentabilidad de clientes
- Automatizar la asignación de tareas a los operadores del almacén través de un sistema que ordene las líneas de forma automática para optimizar la productividad





## Avances

2010

- 1.- Conclusión de la Segunda Fase del Sello Procesos Logísticos Confiables, consistente en la realización de una Prueba Piloto, que ayudó a afinar las características del Sello y su estrategia de aplicación, lo que incluye la definición de:
  - la población meta para una prueba del sistema de certificación
  - los criterios para la selección/creación del organismo operador del Sello y
  - los criterios para la selección del (los) organismo (s) certificador (es).
- 2.- Lanzamiento de la “Convocatoria nacional para la presentación de propuestas de candidatos a Organismos Operador y Certificador(es) del Sello Procesos Logísticos Confiables” Durante en la que participaron la Secretaría de Economía, en conjunto con la Secretaría de Promoción Económica del Estado de Jalisco (SEPROE Jalisco), organismos empresariales y empresas de alto nivel en México.

## En proceso

2011

Llevar a cabo la tercera Fase del Sello -continuidad del Lanzamiento- consistente en:

- La definición de las Reglas de Operación del Sello,
- la selección/formación y puesta en funcionamiento del Organismo Operador y Organismo(s) Certificador(es)



## 1) Agenda de Competitividad en Logística

## 2) Proyectos de impacto nacional

- Desempeño en las cadenas de suministro 2008-2009
- Portal DNA en Logístik
- Sello de Confianza en Procesos Logísticos en México
- Ordenamiento Territorial Logístico para la Región Centro País
- Comité de Gestión por Competencias para la Logística

## 3) Proyectos en marcha

## 4) Conclusiones

# Ordenamiento Territorial Logístico para la Región Centro País

La exploración para la identificación de Nodos Logísticos se realizó en 6 zonas:



1.- Zona Metropolitana de Toluca (ZMT), 4 nodos.

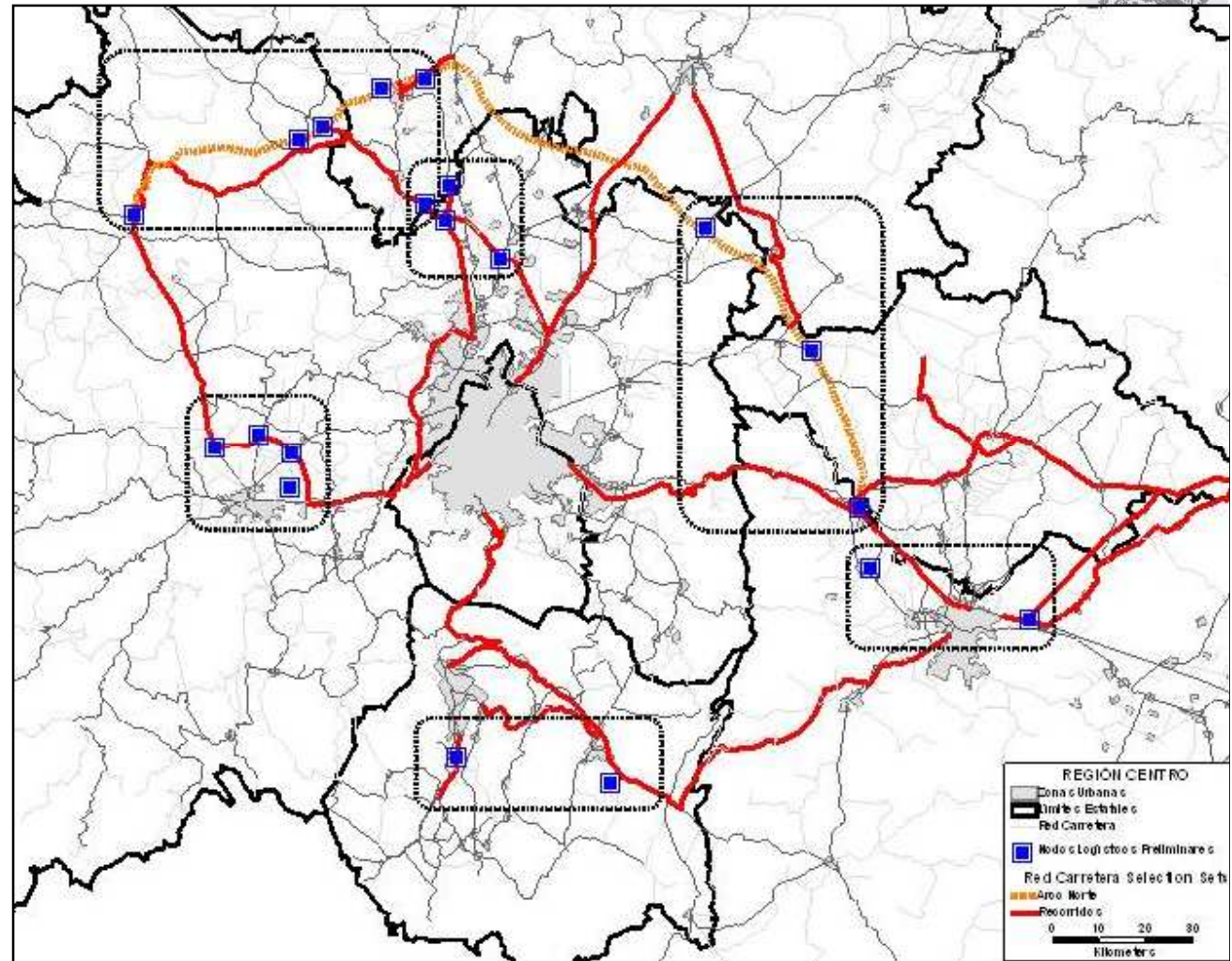
2.- Arco Norte Poniente (ARNP), 4 nodos.

3.- Zona Metropolitana del Valle de México (ZMVM), 4 nodos.

4.- Arco Norte Oriente (ARNO), 3 nodos.

5.- Zona Metropolitana de Puebla-Tlaxcala (ZMP-T), 2 nodos.

6.- Arco Norte Oriente (ARNO), 3 nodos.



# Propuestas del estudio



ESTARÍA  
NOMÍA

SE

Propuesta de Áreas para uso Exclusivo de Actividades Logísticas (ARAL)

Propuesta de Maquetas para CL

Propuesta técnica de tipos de CL adecuados para la Región

Diseño de **Negocios y Pre-Evaluación** Económica-Financiera de tipos de CL

Propuesta de **Instrumentos de Políticas Públicas** para la promoción de CL





## 1) Agenda de Competitividad en Logística

## 2) Proyectos de impacto nacional

- Desempeño en las cadenas de suministro 2008-2009
- Portal DNA en Logístik
- Sello de Confianza en Procesos Logísticos en México
- Ordenamiento Territorial Logístico para la Región Centro País
- Comité de Gestión por Competencias para la Logística

## 3) Proyectos en marcha

## 4) Conclusiones

## Comité de Gestión por Competencias para la Logística y la Cadena de Suministros en México



SE

El pasado 4 de marzo de el presente año 29 ejecutivos, funcionarios y académicos de reconocido renombre y trayectoria firmaron el “**Acta de Integración** del Comité de Gestión por Competencias en Logística y la Cadena de Suministros en México”.

Al momento se han instalado 3 Grupos Técnicos de trabajo:

- **Grupo Técnico de Almacenes.**- Desarrolló el estándar de competencia **Planificar el Control de Inventarios de Productos**, publicado el 1° de noviembre de 2010 en el Diario Oficial de la Federación (DOF).
- **Grupo Técnico de Transporte Ferroviario.**- Se encuentran desarrollando el primer estándar de competencia “Operar los sistemas de información en el transporte internacional ferroviario”, el cual se espera concluir en el primer semestre de 2011.
- **Grupo Técnico de Autotransporte.**- Lo integran representantes de la Asociación Nacional del Transporte Privado (ANTP), Cámara Nacional de Autotransporte de Carga (CANACAR), así como empresas reconocidas en el sector. Han concluido con la elaboración del mapa funcional de su sector y se encuentran desarrollando el primer estándar de competencia.



# Participantes iniciales

## PRESIDENTE



Presidente de la Asociación Mexicana de Transporte Intermodal, A.C. (AMTI)



Presidente del Council of Supply Chain Management Professionals Round Table Mexico, A.C.



Director General de DHL Excel Supply Chain México



Presidente del Instituto Mexicano de Ejecutivos en Comercio Exterior, A.C. (IMECE)



Presidente del Comité México de North America's Super Corridor Coalition, Inc-Nasco



Director General de WTC Confianza, S. A. de C.V.



Directora General de Comercio Interior y Economía Digital de la Secretaría de Economía



Director de Operaciones Logísticas de Ryder Capital S. de R. L. de C.V.



Directora General de United Parcel Service de México, S.A de C.V. (UPS)



Vicepresidente de Refrigerados, Nestlé México S.A. de C.V.



Director General del Consejo Mexicano de Comercio Exterior del Noreste, A. C.

## VICEPRESIDENTE



Director de Modernización del Comercio y los Servicios de la Secretaría de Economía



Director de Postgrados de la Facultad de Negocios, Universidad Anáhuac México Sur



Director de Logística de Jugomex S.A. de C.V.



Gerente de Relaciones Corporativas Transportes Pitic, S.A. de C.V.



Director General de la Asociación Nacional del Transporte Privado, A.C. (ANTP)



Presidente de la Asociación de Terminales y operadores Portuarios, A.C. (ATOP)



Director General del Consejo Nacional de Normalización y Certificación de Competencias Laborales



Presidenta de la Asociación Mexicana de Agentes de Carga, A.C. (AMACARGA)



Director General de Net Logistik, S.A. de C.V.



Director General de Guanajuato Puerto Interior S.A. de C.V.



Subdirector de Relaciones con Gobierno y Programas de Responsabilidad Social, ANTAD



Chief Coordinating Executive Toyota Motor Sales de México, S. de R.L. de C.V.



Presidente del Consejo Mexicano de Logística, A.C. (CLM)



Director de Supply Chain de Johnson & Johnson Medical de México, S.A. de C. V.



Presidente del Colegio de Enlace Estratégico



Jefe de Departamento de Sistemas de la División de Ingeniería Mecánica Industrial, Posgrado de Ingeniería de la UNAM



Presidente de la Asociación de Ejecutivos en Logística, Distribución y Tráfico, (ASELDYT)



Presidente de la confederación de Cámaras Industriales de los Estados Unidos Mexicanos, A.C.



# Índice

## 1) Agenda de Competitividad en Logística

## 2) Proyectos de impacto nacional

- Desempeño en las cadenas de suministro 2008-2009
- Portal DNA en Logístik
- Sello de Confianza en Procesos Logísticos en México
- Ordenamiento Territorial Logístico para la Región Centro País
- Comité de Gestión por Competencias para la Logística

## 3) Proyectos en marcha

## 4) Conclusiones



SECRETARÍA  
DE ECONOMÍA

SE

# Sistema Nacional de Plataformas Logísticas

## Elementos a resaltar

- Primer proyecto donde colaboran las Subsecretarías de Infraestructura y Transporte, de la SCT, y de Industria y Comercio de la SE
- Para el desarrollo del estudio se están tomando como base diversas iniciativas que la SE ha desarrollado como estratégicas para la logística en México
- El estudio busca enfocar y jerarquizar los recursos de la SCT y SE en proyectos que contemplen al país como un todo
- Potencialmente puede convertirse en la política pública en logística de mayor repercusión en la historia del país
- Sienta las bases para un trabajo permanente entre Secretarías, los tres niveles de gobierno y la IP
- En el desarrollo del estudio se espera integrar a SEDESOL, SAGARPA y SHCP
- Debido a los recientes cambios en la SCT, es importante manifestar el interés de la SE de que el proyecto continúe(1)



SECRETARÍA  
DE ECONOMÍA

SE

(1) Subsecretario de Transporte de la SCT, Lic. Felipe Duarte Olvera  
Subsecretario de Infraestructura, Lic. Fausto Barajas Cummings

# Antecedentes

- Los esfuerzos realizados en México durante los últimos años para incrementar la competitividad logística, han dado como resultado la implementación de estrategias por parte de distintas instancias gubernamentales. Sin embargo, existe aún la necesidad de formular una estrategia que establezca bases para una Política Nacional en Logística, con una perspectiva territorial.
- Ante esta situación, el Gobierno Federal a través de la Secretaría de Comunicaciones y Transportes (SCT) y la Secretaría de Economía (SE), con la colaboración del Banco Interamericano de Desarrollo (BID), han decidido impulsar un Sistema Nacional de Plataformas Logísticas en México que permita:
  - **establecer las prioridades y los proyectos estratégicos para el desarrollo de infraestructura y servicios logísticos en México con una visión de largo plazo**
  - **impulsar la integración y conectividad de proyectos logísticos**
  - **promover una mejor coordinación entre los tres órdenes de gobierno, entre las distintas Secretarías del Gobierno Federal involucradas, así como con el sector privado**



SECRETARÍA  
DE ECONOMÍA

SE



# Objetivos Generales

---

Promover la competitividad de la infraestructura logística en México, en concordancia al Programa Nacional de Infraestructura (2007-2012)

---

Innovar en la competitividad de las cadenas de suministro en México, vinculadas tanto al mercado interno como al comercio exterior, según lineamientos de la Agenda de Competitividad en Logística (2008-2012)

---

Establecer un Ordenamiento Territorial Logístico Competitivo en México

---

Impulsar el desarrollo de la infraestructura y los servicios logísticos necesarios para facilitar las actividades industriales y comerciales tanto del mercado interno como del comercio exterior

---



SECRETARÍA  
DE ECONOMÍA

SE

# Actividades a realizar



SECRETARÍA  
DE ECONOMÍA

SE

- Elaboración del marco conceptual y análisis de la experiencia internacional en Plataformas Logísticas
- Diagnóstico prospectivo de la infraestructura de transporte y logística en México
- Análisis de cadenas de suministro de segmentos competitivos de sectores prioritarios en México(1)
  - Metodología utilizada para la selección de los Estudios de Caso
  - Guion de entrevistas
  - Documento Individual por cada uno de los Estudios de Caso
  - Directorio de Entrevistados en cada Estudios de Caso
- Definición del Sistema Nacional de Plataformas Logísticas en México

(1) En línea con el estudio «Diagnóstico y Estrategias para la Atracción de Inversiones y Operaciones a México», realizado por The Boston Consulting Group



# Actividades a realizar

- Estrategia para el Sistema Nacional de Plataformas Logísticas (SNPL) en México(1)
  - Modelo de gestión del SNPL
  - Indicadores para la evaluación y seguimiento de la implantación del SNPL, y para la evaluación del desempeño de las PL
  - Bases para el diseño de instrumentos de política pública para la promoción del SNPL
  - Propuesta del Plan de Acción para la implementación del modelo de gestión y de promoción del SNPL
- Apoyo al diseño de políticas públicas para el desarrollo del Sistema Nacional de Plataformas Logísticas (SNPL) y difusión de resultados del Estudio
  - Incluye material didáctico de apoyo y documental para la realización de los Talleres de Apoyo al Diseño y Aplicación de Políticas Públicas, así como para cada uno de los Seminarios, Talleres y Reuniones del Programa de Difusión de Resultados del Estudio



SECRETARÍA  
DE ECONOMÍA

SE

(1) Incluye la documentación con los instrumentos legales propuestos a niveles nacional, estatal y municipal

# Otros proyectos



SECRETARÍA  
DE ECONOMÍA



## Estudio del Eslabón de Logística en el Sector Pesquero Mexicano.

- Desarrollado por el ITAM
- Finalizará aproximadamente a finales de marzo de 2011



## Competitividad de la Carga Aérea en México. Análisis de la Situación Actual de las Operaciones, Infraestructura y Concesiones en Logística de Carga Aérea.

- Desarrollado por Instituto de Ingeniería-UNAM
- Finalizado en marzo 2011.



## Estudio para impulsar la Creación de un Corredor Logístico, Industrial y Económico de la Frontera Sur.

- Desarrollado por GEERSE-FIDESUR
- Finalizado en 2010, Se está trabajando en los Estados Involucrados



## Proyecto de Transporte Marítimo de Corta Distancia en Mesoamérica

Desarrollado en conjunto SRE-SCT-BID  
Acaba de iniciar

# Índice

## 1) Agenda de Competitividad en Logística

## 2) Proyectos de impacto nacional

- Desempeño en las cadenas de suministro 2008-2009
- Portal DNA en Logístik
- Sello de Confianza en Procesos Logísticos en México
- Ordenamiento Territorial Logístico para la Región Centro País
- Comité de Gestión por Competencias para la Logística

## 3) Proyectos en marcha

## 4) Conclusiones



SECRETARÍA  
DE ECONOMÍA

SE

# Conclusiones

- México tiene una posición geográfica estratégica para acceder al mercado más grande del mundo.
- México debe explotar su **potencial** para posicionarse como una plataforma de servicios logísticos de clase mundial, donde no basta mejorar la infraestructura física.
- **El rol del sector académico** es fundamental para elevar la competencia del servicio logístico.
- La Secretaría **seguirá impulsando la logística y la gestión de la cadena de suministro** desde ángulos como son: facilitación comercial, el posicionamiento internacional y la coordinación de los diferentes órdenes de gobierno.



SECRETARÍA  
DE ECONOMÍA

SE



SECRETARÍA  
DE ECONOMÍA

SE

# GRACIAS

[www.elogistica.economia.gob.mx](http://www.elogistica.economia.gob.mx)

**Rodolfo Hernández Casanova**  
**Secretaría de Economía**  
**Director de Modernización del Comercio y los Servicios**  
**5229-6183, 5229 6100 ext. 34103**  
**[rodolfo.hernandez@economia.gob.mx](mailto:rodolfo.hernandez@economia.gob.mx)**